

# FEBRUAR 2011

Goldbekhaus Winterhude VERANSTALTUNGSPROGRAMM



*mit allen Wassern gewaschen*

## VERANSTALTUNGEN IM FEBRUAR 2011

---

Goldbekhaus Winterhude | Moorfuhrweg 9 | 22301 Hamburg | 27 87 02-0 | www.goldbekhaus.de

---

**Bühne** **Konzert** **Party** **Comedy** **Lesung** **Film** **Markt** **Info** **Projekt** **Kreatives** **Bewegung** **Verein**

---

Fr 4. **SCHULDIG GEBOREN** 10 + 20 Uhr | Theater | Seite 10

---

Fr 4. **TANZ INTAKT** 20:30 Uhr | Party | Seite 12

---

Sa 5. **SCHULDIG GEBOREN** 20 Uhr | Theater | Seite 10

---

So 6. **BOBBYCAR UND KIDSKLAMOTTE** 10 – 13 Uhr | Markt | Seite 16

---

Do 10. **BELLE DE JOUR** 18:30 – 22:30 Uhr | Markt | Seite 16

---

Fr 11. **TANZ INTAKT** 20:30 Uhr | Party | Seite 12

---

Mo 14. **DER MENSCH IST MEHR ALS SEIN KÖRPER** 19 Uhr | Info | Seite 16

---

Mi 16. **DIE VORSTADTKROKODILE** 16 Uhr | Film | Seite 15 → Ab 6 Jahren

---

Do 17. **DIE STERNE UNSERES GLÜCKS** 20 Uhr | Erzählkunst | Seite 11

---

Fr 18. **ROCKIN´ ALL OVER DIE WALZ** 20 Uhr | Kabarett | Seite 13

---

Fr 18. **TANZ INTAKT** 20:30 Uhr | Party | Seite 12

---

Sa 19. **IMPRO-MÄRCHEN + GLÜCKSGESCHICHTEN** 15 Uhr | Theater | Seite 11 → Ab 6 Jahren

---

Sa 19. **AFFENTHEATER** 20 Uhr | Kabarett | Seite 14

---

Sa 19. **WINTERHUDER TANZNACHT** 21:30 Uhr | Party | Seite 12

---

---

Fr 25. **CREOLE** 20 Uhr | Konzert | Seite 8

---

Fr 25. **TANZ INTAKT** 20:30 Uhr | Party | Seite 12

---

Sa 26. **CREOLE** 20 Uhr | Konzert | Seite 9

---

## PROJEKTE | WORKSHOPS | KURSE

---

Di 1. **MEDITATIVER TANZ** 18 – 19:30 Uhr | Bewegung | Seite 18

---

Mi 2. **SPRECHCOACHING** 10 – 11:30 Uhr | Kreatives | Seite 18

---

Sa 5. **AUS DER ROLLE FALLEN** 11 – 16 Uhr | Kreatives | Seite 18

---

Mi 9. **THEATERPROJEKT ALLUSION** 19 – 21:30 Uhr | Kreatives | Seite 18

---

Fr 11. **ENERGIE WORKSHOP** 19 – 20:30 Uhr | Kreatives | Seite 19

---

Sa 12. **DIGITALE FOTOGRAFIE IM DUNKLEN** 13 – 20 Uhr | Kreatives | Seite 17

---

Sa 12. **ZEICHNEN** 12 – 16 Uhr | Kreatives | Seite 17

---

Sa 19. **DIGITALE FOTOGRAFIE VERKEHRT** 11 – 17 Uhr | Kreatives | Seite 17

---

Sa 19. **KUNDALINI YOGA** 14:30 – 18 Uhr | Bewegung | Seite 19

---

Sa 19. + So 20. **STILLES QIGONG UND CHAN MI GONG** 10 – 17 Uhr | Bewegung | Seite 19

---

Mi 23. **AQUARELLIEREN** 19 – 21 Uhr | Kreatives | Seite 17

---

Veranstaltungen | Seite 6 – 16

Kurse | Workshops | Projekte | Seite 17 – 19

Kurz notiert | Seite 19

Vermietung | Seite 20

AnsprechpartnerInnen | Seite 21

Information im Stadtteil | Seite 22 – 23



## KARTENVORVERKAUF

---

Für fast alle Veranstaltungen können Sie Karten im Vorverkauf erwerben.

→ **Im Info-Büro des Goldbekhauses**

Di, Mi, Do von 15 – 20 Uhr.

→ **Telefonische Reservierungen**

sind unter Fon 27 87 02-0 möglich  
(Auf besonderen Wunsch schicken wir Ihnen die Karten gegen Vorkasse zu)

→ Bei **www.ticketmaster.de** und vielen angeschlossenen Vorverkaufsstellen

Hotline Fon 01805-969 00 00

→ Unser Tipp in Winterhude: **Kartenhaus Gertigstraße 4** (Fon 270 11 69)

## WEGBESCHREIBUNG

---

→ Vom Hauptbahnhof mit dem MetroBus 6 bis »Goldbekplatz« + 3 Minuten Fußweg über die Moorfuhrtrücke zum Goldbekhaus.

→ U 3 bis »Borgweg«. Weiter mit dem Metro-Bus 6 (2 Stationen) bis »Goldbekplatz« + 3 Minuten Fußweg über die Moorfuhrtrücke zum Goldbekhaus.

→ U 3 bis »Sierichstraße«. Weiter mit dem MetroBus 25 (2 Stationen) bis Goldbekplatz + 3 Minuten Fußweg über die Moorfuhrtrücke zum Goldbekhaus.

→ Der Nachtbus 606 fährt (Mo – Fr) ab »Goldbekplatz« Richtung Rathausmarkt (von 0:37 – 4:07 Uhr stündlich) und in Richtung Winterhuder Markt, U-Bahn Langenhorn (von 1:20 – 4:20 Uhr stündlich). Sa + So durchgehend.

## *Von Balkanbeats bis Klezmer*

---

### ***Globale Musik und Erinnerungen an eine dunkle Zeit***

*Im Februar haben wir das geeignete Mittel gegen aufkommende Wintermüdigkeit: an zwei Tagen werden uns im Rahmen der creole zehn Bands die Wärme ins Haus bringen. Latin Jazz, Gypsy Swing Klezmer und brasilianische Musik sind einige der vertretenen Stilrichtungen. Jeweils fünf Bands kämpfen um den Titel der besten Weltmusik-Band aus Hamburg & Schleswig-Holstein.*

*»Belle de Jour« heißt das neue Flohmarkt-Format im Goldbekhaus. Endlich erfüllen wir den Wunsch vieler Besucherinnen, einen Flohmarkt nur für Frauenkleider und Accessoires anzubieten.*

*Am 27. Januar 1945 wurde das KZ Ausschwitz befreit Die Folgen des Holocausts sind allgegenwärtig. Grund genug, sich mit den Tätern zu befassen. »Schuldig geboren« heißt ein Buch von Peter Sichrovsky, das sich mit den Kindern von Nazi-Tätern auseinandersetzt und nun von der mutigen Theatergruppe »Wildbrett« auf die Bühne gebracht wird. Mit dieser Aufführung beteiligt sich das Goldbekhaus an der diesjährigen »Woche des Gedenkens«, initiiert vom Bezirksparlament Hamburg-Nord.*

*Ihr Goldbekhaus-Team*

# creole

Hamburg & Schleswig-Holstein

Hanuari Spiegel von »Fjjarik« I Preisträgerinnen der creole Hamburg + Schleswig Holstein 2009



## 2. CREOLE Globale Musik aus Hamburg + Schleswig-Holstein



**KONZERT Freitag 25. + Samstag 26. Februar** 20 Uhr | Wettbewerb

**Auf nach Berlin!** Wenn Mittelalter Folk-Punk auf Kammer-Rock oder auf Klezmer-Mix trifft, dann ertönt wieder die creole – der einzige bundesweite Wettbewerb für globale Musik aus Deutschland. Für die Region Hamburg & Schleswig-Holstein sind es Bands wie Domorón Project, Stary Ikarus oder Danube's Banks, die gekonnt die Klänge von Nyckelharpa oder Oud mit denen von Piano oder Akkordeon mischen. Heraus kommt: kreolische Live-Musik vom Feinsten.

Jede der fünf Bands pro Abend hat 20 Minuten Zeit, ihr Können unter Beweis zu stellen. Eine fünfköpfige Expertenjury kürt am Ende der gesamten Konzerte die zwei FinalistenInnen, die sich im Mai beim Bundeswettbewerb in Berlin den FinalistenInnen der anderen sieben Regionen stellen. Dort winken 5.000,- Preisgeld und die begehrte creole-Trophäe.

Doch bevor die Fahrkarte nach Berlin eingelöst wird, geben die Gewinner der Vorentscheide Hamburg & Schleswig-Holstein am 9. April 2011 im Goldbekhaus noch ein Preisträgerkonzert.

[www.creole-weltmusik.de](http://www.creole-weltmusik.de)

Halle | AK 13,- / 9,- | VVK 9,- (pro Termin)



Kultur Palast  
Hamburg



**KONZERT Freitag 25. Februar** 20 Uhr | Wettbewerb



20 Uhr **BEGRÜSSUNG**

20:10 Uhr **DOMORÓN PROJECT** | Latin Jazz

20:40 Uhr **NUNCA ES TARDE** | Die argentinische Antwort auf den Buena Vista Social Club

21:10 Uhr **DRACHENFLUG** | Mittelalter Folk Punk

22 Uhr **MAR Y ARENA** | Flamenco zwischen den Welten

22:30 Uhr **STARY IKARUS** | Kammer Rock

Im Anschluss bis zur Bekanntgabe der Preisträger: Weltmusikklassiker mit DJ Nartan.

Moderation: Helge Nissen | [www.creole-weltmusik.de](http://www.creole-weltmusik.de)

Halle | AK 13,- / 9,- | VVK 9,-



Domorón Project



Drachenflug



Stary Ikarus

**KONZERT Samstag 26. Februar** 20 Uhr | Wettbewerb



20 Uhr **BEGRÜSSUNG**

20:10 Uhr **TRIO CAFÉ BRASIL** | ethno-brasilianische Musik

20:40 Uhr **NATHALIE & NATALIE** | Chansons von Reggae bis Walzer

21:10 Uhr **HAMBURG KLEZMER BAND** | Klezmer-Mix

22 Uhr **TRIOLOGUE** | avantgardistischer Welt-Jazz

22:30 Uhr **DANUBE´S BANKS** | zeitgenössischer Gypsy Swing

Im Anschluss bis zur Bekanntgabe der Preisträger: Weltmusikklassiker mit DJ Nartan.

Moderation: Helge Nissen | [www.creole-weltmusik.de](http://www.creole-weltmusik.de)

Halle | AK 13,- / 9,- | VVK 9,-



Trio Café Brasil



Danube's Banks



Triologue

## SCHULDIG GEBOREN Theater Wildbrett

**THEATER Freitag 4. Februar** 10 Uhr (Schulklassen) + **Freitag 4. + Samstag 5. Februar** 20 Uhr

**Ein Abend wider das Vergessen.** Kann man schuldig geboren sein? Wenn man ein Kind von Nazi-Tätern ist? Wie fühlt man sich mit solchen Eltern, die eindeutig und von aller Welt bezeugt an einem der größten Verbrechen der Menschheitsgeschichte beteiligt waren? Diesen und weiteren Fragen und Antworten ist Peter Sichrovsky, Jg. 1947 (er selbst kommt aus einer jüdischen Emigranten-Familie) mit seinen Interviews der Kinder von Nazifamilien nachgegangen. In seinem Buch »Schuldig geboren« stellt er sie vor. Die, die nicht wussten, was ihre Eltern während des Krieges getan hatten, die bewusst im Dunkeln Gebliebenen. Ebenso diejenigen, die die Taten ihrer Eltern verteidigen. Und die, die daran zerbrechen und zerbrochen sind. Eindrucksvoll wird in der Inszenierung der Theatergruppe Wildbrett deutlich, was Themen wie »Schuld und Mitschuld« mit einer Familie, mit allen nachfolgenden Generationen machen.

Textbearbeitung und Regie: Birgit Oswald, Theatergruppe Wildbrett: Martina Klitzke, Evelyn Meyer- Hardting, Roswitha Okon, Susanne Wagner, Hans- Georg Wagner, Musikalische Begleitung, Cello: Uwe Schade

Eine Veranstaltung im Rahmen der Woche des Gedenkens, initiiert von der Bezirksversammlung Hamburg-Nord.

Bühne zum Hof | AK 12,50 / 10,50 | VVK 10,50 / 9,- | 10-Uhr-Vorstellung: 7,- (mit Voranmeldung)



Schuldig geboren



Jana Raile



Impromptü



## DIE STERNE UNSERES GLÜCKS Jana Raile

ERZÄHLKUNST **Donnerstag 17. Februar** 20 Uhr

**Magischer Wortzauber.** Heine flucht und flüstert, höhnt und spottet. Die Komposition aus Aphorismen, Gedichten, Prosa und »Deutschland – ein Wintermärchen« vermischt die Romantik mit der Moderne. Eine biografisch-fantastische Mixtur, die Erzählkünstlerin Jana Raile mit Eleganz und spielerischer Leichtigkeit auf die Bühne bringt. Heines sprachliche Attacken auf die Menschheit sind beinahe zärtlich; er schwärmt von der Metropole Hamburg, lästert über ihren Freigeist, verliebt sich in Hammonia und spottet der männlichen Einfalt. Mit liebevollem Zynismus, hintergründigem Witz und seiner realistischen Menschseinsbetrachtung zeigt Heine frappierende Aktualität und Zeitgeist im Spiegel Deutschlands und insbesondere in Hamburg. Raile verleiht seiner Polemik Stimme, kokettiert mit lyrischem Witz und glänzt durch sprachliche Anmut. Sie führt ihre Zuhörer durch die Tonleiter der Gefühle und spinnt einen magischen Wortzauber, dem man sich nicht entziehen kann.

Mit Jana Raile von Erzählkunst Hamburg | [www.sagichdoch.com](http://www.sagichdoch.com)

Bühne zum Hof | AK 12,50 /11,- | VVK 10,50 / 9,-

## IMPRO-MÄRCHEN + GLÜCKSGESCHICHTEN Impromptü

THEATER **Samstag 19. Februar** 15 Uhr | Ab 6 Jahren

**Märchen zum Glück!** Bei diesem interaktiven, märchenhaften Nachmittag sind die Kinder die Regisseure! Welche Abenteuer erleben mutige Ritter und Burgfräulein? In wen verwandelt sich die Hexe und welches Glück finden die Glückssucher? Was findet König Hubert in einer Schatztruhe und kann ein verzauberter Zwerg doch noch sein Glück finden? Und wie findet Prinzessin Sternengold ihre beste Freundin wieder? Aus den Antworten der Kinder im Publikum entwickeln die Spieler von Impromptü aus Hamburg spontane Geschichten und bringen sie auf die Bühne. Dabei werden die Spieler von einem Musiker begleitet. Die Kinder machen aktiv mit! Ein lebendiger und sehr witziger Theaternachmittag für Kinder und Erwachsene gleichermaßen!

Mit Andrea Gritzke, Christa Walkstein, Klaus Friese, Stefanie Kaeber (Schauspiel), Siegfried Ackermann (Pianist)

Bühne zum Hof | TK 7,- (Erw.) / 4,- (Kind) | VVK 6,- (Erw.) / 3,50 (Kind)

## WINTERHUDER TANZNACHT Die Kultparty

---

**PARTY Samstag 19. Februar** ab 21:30 Uhr

---

**partyPop – danceClassics – charts** mit DJ DeeKay

---

Halle | AK 6,-

## TANZ INTAKT Die Standard- und Lateintanzparty

---

**PARTY immer freitags** ab 20:30 Uhr |

---

**Walzer, Foxtrott, Cha Cha Cha**

---

Mit Tanzlehrer Michael Böhling

---

Aula der Schule Meerweinstraße 26 | AK 6,50

Infos: Goldbekhaus Fon 27 87 02-0 oder bei Michael Böhling Fon 04777-93 11 40 | [www.tanzintakt.de](http://www.tanzintakt.de)



## ROCKIN´ ALL OVER DIE WALZ Jan Jahn

---

**KABARETT Freitag 18. Februar** 20 Uhr

---

**Wortkabarett und Komik.** Ein Zimmermann packt den Kleinkunst-Hammer aus! Wie fühlt es sich an, in Jerusalem fast gesteinigt zu werden, weil die Araber Zimmermanns-Kluft und Rabbi-Outfit nicht auseinander halten können? Was verbirgt sich im Charlottenburger, dem zünftigen Reisegepäck der Wandergesellen? Und wieso sind Handwerker eine gute Partie – besonders die, die morgen früh wieder weg sind?

»Rockin´ All Over Die Walz« klärt alle Fragen! Das zweite Programm von Jan Jahn ist frech, rasant, humorvoll – einfach anders. Ein wandervolles Vergnügen abseits aller in der Kleinkunst ausgetretenen Pfade.

Augenzwinkernd werden die Klischees von einem Leben im permanenten Ausnahmezustand bedient: Sex, Bier und Rock´n Roll? Na klar! Trotzdem bleibt genügend Raum für nachdenkliche Momente. Schließlich ist Tüppelei kein Spaziergang. Und das zweite Reisejahr kein Selbstläufer.

---

Mit Jan Jahn | [www.janjahn.de](http://www.janjahn.de)

---

Bühne zum Hof | AK 12,50 / 10,50 | VVK 11,- / 9,-



Jan Jahn

## AFFENTHEATER Jens Heidtmann

---

**THEATERKABARETT** Samstag 19. Februar 20 Uhr

---

**Kabarett mit allen Mitteln.** Der Mensch – Ist er die Krönung der Schöpfung? Oder die Speerspitze der Evolution? Oder einfach nur ein bössartiger Virus für den die Erde – noch – kein nachhaltig wirksames Gegenmittel gefunden hat?

In jedem Falle ist der Mensch nicht einfach zu verstehen. Generationen von Theologen, Psychologen, Biologen und Urologen erforschten ihn auf Glauben, Triebe, Herz und Niere. Das Leben des Menschen ist geprägt von den moralischen Grundsätzen, nach denen er nicht handelt. Er glaubt lieber an Dinge, die er nicht beweisen kann, als dass er glaubt, was er nicht wissen will.

Soweit so kompliziert. Doch wie erklärt ein durchschnittlich halbgebildeter Normalbürger dies alles einem wütenden Schimpansen, der hartnäckig fordert, nicht er, sondern der Mensch gehöre in den Zoo – oder sonst wohin, Hauptsache hinter Gitter.

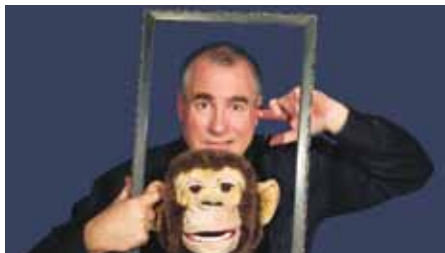
»Affentheater« ist ein vergnüglicher Kurztrip durch die menschliche Natur. Jens Heidtmann verbindet auch in diesem Programm wieder scharf geschliffenen Wortwitz mit Schauspiel, Figurentheater und Musik zu einem absolut kurzweiligen Theaterabend – eben »Kabarett mit allen Mitteln«.

---

Mit Jens Heidtmann | [www.theaterkabarett.de](http://www.theaterkabarett.de)

---

Bühne zum Hof | AK 13,- / 10,50,- | VVK 11,- / 9,-



Jens Heidtmann

## DIE VORSTADTKROKODILE Spielfilm

FILM **Mittwoch 16. Februar** 16 Uhr | Ab 8 Jahren

**Glück gehabt, Hannes!** Die »Vorstadtkrokodile« ist die coolste Kinderbande im ganzen Ort und damit das so bleibt, wird jedem neuen Mitglied von Ober-Krokodil Olli eine Mutprobe auferlegt. Auch Hannes will dazu gehören. Er soll auf das Dach einer Ziegelei klettern und den versteckten Krokodilanhänger finden, der ihn zum vollwertigen Mitglied macht. Aber auf dem Weg nach unten rutscht er aus und droht abzustürzen. Nur die in letzter Minute eingetroffene Feuerwehr verhindert Schlimmeres. Hannes erfährt, dass der querschnittsgelähmte Kai alles mit seinem Fernrohr beobachtet und die Feuerwehr gerufen hat. Zwischen den beiden entsteht eine Freundschaft und Hannes schlägt vor, Kai in die Bande aufzunehmen. Als eines Nachts in den Laden von Hannes' Mutter eingebrochen wird, verrät Kai seinem verzweifelten Freund, dass er nicht nur den Einbruch beobachtet hat, sondern auch weiß, wo die Gauner ihr Versteck haben ...

Spielfilm aus Deutschland 2009, 97 Min. | Regie und Drehbuch: Christian Ditter

In Kooperation mit dem Kinderfilmring Hamburg und dem JIZ – Jugendinformationszentrum

Bühne zum Hof | TK 1,-



Die Vorstadtkrokodile



Belle de Jour

## INDOORFLOHMARKT – BOBBYCAR UND KIDSKLAMOTTE

---

**MARKT Sonntag 6. Februar** 10 – 13 Uhr

---

**Die Klamotten für die Kids passen nicht?** Dann kommt unbedingt zum Flohmarkt rund ums Kind.

---

Bühne zum Hof und Halle | Alle Ständflächen sind bereits vergeben!

---

## INDOORFLOHMARKT – BELLE DE JOUR

---

**MARKT Donnerstag 10. Februar** 18:30 – 22:30 Uhr

---

**Endlich!** Der erste Frauenkleidermarkt im Goldbekhaus ist da! Alte und neue Gewänder und Geschmeide zu moderaten Preisen. Und viel Spaß beim Anprobieren bei Sekt und Selters.

---

Bühne zum Hof, Halle und Schule für berührende und bewegende Kunst

---

## DER MENSCH IST MEHR ALS SEIN KÖRPER Dr. Walter Weber

---

**INFO Montag 14. Februar** 19 Uhr

---

**Alle Beschwerden sind verstehbar.** Mehr als die Hälfte der Beschwerden, derentwegen der Patient in die Praxis des niedergelassenen Arztes kommt, lassen sich nicht auf eine organische Erkrankung zurückführen. Und dennoch leiden diese Menschen nicht minder unter ihren Beschwerden. Diese Situation ist ein Dilemma für Arzt und Patient, denn für beide Seiten gibt die derzeit gelehrte Medizin kaum Hilfe bei diesen sogenannten psychosomatischen Leiden. Und so dauert es im Mittel bis zu 7 Jahre, bis diese Patienten einen Therapeuten finden, der ihnen helfen kann. Denn alle diese Beschwerden sind verstehbar und heilbar!

Der Referent schildert seinen Weg aus diesem Dilemma und führt den Zuhörer immer tiefer in die verschiedenen Ebenen der krankhaften Vorgänge und zu den eigentlichen Ursachen der Beschwerden. Der Mensch ist eben mehr als sein Körper!

---

Dr. med. Walter Weber, Südring 14, 22303 Hamburg, Fon 040/488 112 (Mo, Mi – Fr 9–10 Uhr), [walterw@drwalterweber.de](mailto:walterw@drwalterweber.de)

---

Bühne zum Hof | AK 8, - / 7,-

## AQUARELLIEREN

---

**Inspiration des Augenblicks.** Neben verschiedenen Techniken (Lasur, Lavierung, Nass-in-Nass) und dem Zusammenspiel von Wasser und Farbe sind beim Aquarellieren auch Spontaneität und Neugierde wichtig – und der Mut, Fehler zu machen. So wird in diesen Kursen auch dem individuellen Zugang und der persönlichen Ausdruckskraft ausreichend Raum gegeben – dazu gehört auch, ggf. mal andersorts zu malen.

Leitung: Hermann Hinrichsen

We 8406.1 **mittwochs 19 – 21 Uhr**

Start: 12. Januar (a) und 23. Februar (b)

Kreativraum im Hof | 55,- / 40,- / 25,- | jeweils 5 Termine  
Material bitte bei der Anmeldung erfragen.

## ZEICHNEN Workshop

---

**Darstellen, was ist.** Bei diesem Aufbau-Workshop geht es neben gezeichneten Linien (Konturen) um die Darstellung von Licht und Schatten sowie Schraffuren, die eine lineare Zeichnung unterfüttern können. Gearbeitet wird an einfachen Stillleben. Darüber hinaus kann aber auch anhand von mitgebrachten Fotos oder Postkarten gezeichnet werden.

Leitung: Hermann Hinrichsen

We 8408.1 **Samstag 12. Februar 12 – 16 Uhr**

Kreativraum im Hof | 50,- / 35,- / 20,-

Material bitte bei der Anmeldung erfragen.

## DIGITALE FOTOGRAFIE IM DUNKELN Workshop

---

**Nachts sind nicht alle Katzen grau.** Aber wie zeige ich das mit meiner Kamera? Nach einer Erläuterung von Lichtführung, Belichtungszeiten, Blitzlicht- oder Mehrfachbelichtungen geht es auf fotografische Entdeckungstour. Dabei werden wir vorwiegend im Dunkeln bzw. mit wenig natürlichem Licht fotografieren und abschließend das Fotomaterial sichten.

Leitung: Gabriele Schwark

We 8415.1 **Samstag 12. Februar 13 – 20 Uhr**

Medienraum | 60,- / 45,- / 30,-

Bitte eigene Kamera und ggf. Blitz, Stativ und einen Laptop sowie wetterfeste Kleidung mitbringen.

## DIGITALE FOTOGRAFIE VERKEHRT Workshop

---

**Bildfehler korrigieren.** Wer kennt sie nicht: unerwünschte Farbstiche, auffällige Verzeichnungen, zu dunkle oder zu helle Bildpartien? Die meisten Bildfehler lassen sich vermeiden oder wenigstens reduzieren – wir zeigen wie: durch gezielte Einstellungen der Kamera, durch geeignetes Zubehör oder durch entsprechende Nachbearbeitung.

Leitung: Gabriele Schwark

We 8416.1 **Samstag 19. Februar 11 – 17 Uhr**

Medienraum | 60,- / 45,- / 30,-

Bitte eigene Kamera und (wenn vorhanden) Laptop mitbringen

## SPRECHCOACHING

---

**Stimmklang entwickeln.** Menschen, die beruflich viel sprechen, ihre Stimme kennenlernen und entfalten wollen oder einfach Freude am Sprechen haben, entwickeln hier das eigene Stimmpotential. Sie erleben Präsenz, Freude und Balance durch den Stimmklang und bauen langfristig eine tragfähige Stimme auf.

Leitung: Astrid Korth

We 8433.1 **mittwochs 10 – 11:30 Uhr** Start: 2. Februar  
Seminarraum 1 | 60,- / 45,- / 30,- | 5 Termine  
Voraussetzung ist der Einführungsworkshop.

## THEATERPROJEKT 2011 Theater »allusion«

---

**Herzlich willkommen** sind alle, die ihr schauspielerisches Talent entdecken und sich dabei auf einen zehn-monatigen Theaterprozess einlassen möchten.

**Startworkshop** als Schnuppertermin | Bitte unbedingt anmelden! **Mittwoch 26. Januar 18 – 22 Uhr**

Leitung: Anne Katrin Klinge

BewProj. 8840 **mittwochs 19 – 21:30 Uhr** Start: 9. Februar  
plus Probenstage: 5. März / 16. April / 21. Mai / 18. Juni  
20. August / 24. September / 22. Oktober / 5. + 19. November  
jeweils von 11 – 18 Uhr  
nicht in den Hamburger Sommerferien

**Premiere** Freitag 25. November  
2. Auftritt Samstag 26. November  
Bühne zum Hof | 600,- / 500,- / 400,- für das gesamte  
Projekt oder zehn Monatsraten à 66,- / 55,- / 44,-

## AUS DER ROLLE FALLEN Workshop

---

**Untypisch ich!** Welche Rolle spielen Sie meistens? Und wollen Sie nicht einmal etwas anderes ausprobieren? Bei diesem Theaterworkshop werden wir uns mit der Entwicklung von Figuren beschäftigen und unsere »Antitypen« kennen lernen. Über Körpertraining, Partnerübungen, Requisiten und Texte aus der Theaterliteratur leiten wir kleinere Szenen ein, untersuchen die Wirkung von Körpersprache und erweitern die eigene Ausdrucksfähigkeit.

Leitung: Andrea Gritzke

We 8428.1 **Samstag 5. Februar 11 – 16 Uhr**

Kinderetage im Hof 9d | 55,- / 40,- / 25,-

Bitte bequeme Kleidung und Sport- bzw. Gymnastikschuhe mitbringen

## MEDITATIVER TANZ

---

**Tanzen einmal anders:** im Kreis, nach klassischer, moderner oder traditioneller Musik. Wir lösen uns von den Schritten, geben uns der Freude an der Bewegung und Musik hin, erleben die Energie des Kreises und des gemeinsamen Tanzens.

Leitung: Juliane Kratzert

Bew G 8464.1 **dienstags 18 – 19:30 Uhr** Start: 1. Februar

Kinderetage im Hof 9d | 55,- / 45,- / 35,- | 8 Termine

Es sind keine Vorkenntnisse erforderlich, aber leichte Tanzschuhe und bequeme Kleidung.

## KUNDALINI YOGA Workshop

---

**Glücklich sein – wie geht das?** Selbstunterstützung durch Kundalini Yoga in Zeiten des Wandels.

---

Leitung: Ursula Schnatmeyer

Bew G 8453.1 b **Samstag 19. Februar 14:30 – 18 Uhr**

Seminarraum 1 | 50,- / 35,- / 20,-

---

## STILLES QIGONG UND CHAN MI GONG

Workshop für Frauen

---

**Chinesischer Tanz des Lebens – Wirbelsäulenqigong.** Mit stillen Qigong-Übungen Achtsamkeit schulen und das innere Lächeln erfahren.

---

Leitung: Beate Mönkedieck

Bew G 8457.1 **Samstag 19. Februar 10 – 17 Uhr +**

**Sonntag 20. Februar 10 – 14 Uhr**

Seminarraum 1 | 120,- / 90,- / 60,-

---

## NEU → ENERGIEWORKSHOP

---

**Tanke Energie – einfach und kraftvoll!**

Durch leichte Körperübungen, Atemtechniken, Meditationstechniken und Entspannungsübungen verhilft uns der Workshop, den Körper und Geist aufzufrischen und Energie zu wecken!

---

Leitung: Maria Lorenz und Dalina Otto

Bew G 8463.1 **Freitag 11. Februar | 11. März**

**jeweils 19 – 20:30 Uhr**

Kinderetage im Hof 9d | 10,- / 7,50 / 5,- pro Workshop

---

## KURZ NOTIERT

---

### STOLPERSTEINE FÜR POLITIK

---

**»Ob es besser wird, wenn es anders wird,**

weiß ich nicht. Dass es anders werden muss, wenn es besser werden soll, ist gewiss.«

schrieb Georg Christoph Lichtenberg in seine Sudelbücher. Bei den Überlegungen, ob und wie Kultur in Hamburg anders oder besser werden könnte, sollte aus Sicht der Stadtteilkulturzentren dies bedacht werden: Die Kulturmetropole Hamburg ist ohne ein aktives Kulturleben in den Stadtteilen nur die Hälfte wert. Wenn Kultur und Kulturelle Bildung gut zusammenspielen, befördern sie die Stadtentwicklung und entfalten integrierende und nachhaltige Wirkungen für die Menschen, die in der Stadt leben und sich engagieren wollen. Das heißt aber auch, Geld in die Hand zu nehmen und auszugeben für zukunftsweisende Kooperations- und Modellprojekte zwischen Kultureinrichtungen, Schulen und anderen Bildungseinrichtungen, für die Sicherung der vorhandenen Infrastruktur, für die Entwicklung der Kreativitätspotentiale in den Stadtteilen, in der Stadtteilkultur noch nicht vor Ort ist, für die Überlebensfähigkeit der Geschichtswerkstätten, Bürgerhäuser und Stadtteilkulturzentren, die wichtige Kristallisationspunkte im Stadtteil sind.

## GOLDBEKHAUS – RÄUME ZU MIETEN

---

**Der beste Rahmen für Kreativität und Kommunikation.** In einem der schönsten Stadtteile Hamburgs, direkt am malerischen Goldbekkanal gelegen, bietet unser Haus einen anregenden Rahmen für Seminare, Fortbildungen, Workshops oder Familienfeiern. Stadtpark und Alster sind schnell zu erreichen und das lebendige Stadtquartier um den Mühlenkamp ist mit seinen vielfältigen Einkaufsmöglichkeiten nur einen Steinwurf weit entfernt.

---

### DIE SEMINARETAGE

Vier Räume in unterschiedlichen Größen sowie eine kleine Cafeteria stehen Ihnen zur Verfügung. Geeignet für Seminare, Fortbildungen oder Workshops mit maximal 25 TeilnehmerInnen.

---

Yasemin Eker | Fon 27 87 02-80 | Di, Mi, Do, 15 – 18 Uhr | [yasemin.eker@goldbekhaus.de](mailto:yasemin.eker@goldbekhaus.de)

---

### BÜHNE ZUM HOF | HALLE

Der geeignete Rahmen für Firmenveranstaltungen, Seminare, Pressekonferenzen, Vorträge, Familienfeiern oder Empfänge. Die Halle steht für Feiern derzeit nicht zur Verfügung.

---

Peter Rautenberg | Fon 27 87 02-10 | [peter.rautenberg@goldbekhaus.de](mailto:peter.rautenberg@goldbekhaus.de)

---

### DIE KINDERETAGE

80 qm zum Toben und Spielen und eine Küche. Feiern Sie Ihren Kindergeburtstag bei uns!

---

Regine Hüttl | Fon 27 87 02-15 | Di, Mi, Do, 15 – 17 Uhr | [regine.huettl@goldbekhaus.de](mailto:regine.huettl@goldbekhaus.de)

---



## ANSPRECHPARTNER/INNEN

---

### ALLGEMEINE INFOS KARTENVORVERKAUF KURSANMELDUNGEN

Yasemin Eker, Monika Wacker | Fon 278 702-0

Di, Mi, Do 15 – 20 Uhr  
info@goldbekhaus.de

---

### GESCHÄFTSFÜHRUNG

Bernd Haß | Fon 27 87 02-12  
bernd.hass@goldbekhaus.de

---

### VEREINSVERWALTUNG

Lutz Hayn | Fon 27 87 02-21  
lutz.hayn@goldbekhaus.de

---

### VERWALTUNG

Sabine Baars | Fon 27 87 02-11  
sabine.baars@goldbekhaus.de

---

### THEATER | KLEINKUNST

Peter Rautenberg | Fon 27 87 02-10  
peter.rautenberg@goldbekhaus.de

---

### MUSIK | KONZERTE

Jürgen Krenz | Fon 27 87 02-17  
Di 10 – 11 Uhr | Di + Do 15 – 17 Uhr  
juergen.krenz@goldbekhaus.de

---

### KINDERKULTUR

Astrid Jawara | Fon 27 87 02-16  
Regine Hüttl | Fon 27 87 02-15  
Di – Do 15 – 17 Uhr  
astrid.jawara@goldbekhaus.de  
regine.huettl@goldbekhaus.de

---

### BEWEGUNGSKULTUR STELLV. GESCHÄFTSFÜHRUNG

Suse Hartmann | Fon 27 87 02-13  
Di + Do 15 – 17 Uhr  
suse.hartmann@goldbekhaus.de

---

### KULTURELLE BILDUNG FÜR ERWACHSENE

Meggi Krieger | Fon 27 87 02-14  
Mo + Mi 15 – 17 Uhr  
meggi.krieger@goldbekhaus.de

---

### KONTAKT

---

**Goldbekhaus e.V.** Stadtteilkulturzentrum Winterhude  
Moorfuhrweg 9, 22301 Hamburg  
Fon 040-278702-0, Fax 040-27 87 02-20  
info@goldbekhaus.de, www.goldbekhaus.de

---

**Bankverbindung** Hamburger Sparkasse,  
BLZ 200 505 50, Konto 1301 1200 26

---

### Vorstand Goldbekhaus e.V.

Petra Oelker, Kai Peters, Angela Gobelin  
vorstand@goldbekhaus.de

---

### IMPRESSUM

---

**V.i.S.d.P.** Bernd Haß, Goldbekhaus Winterhude  
Moorfuhrweg 9, 22301 Hamburg

---

**Redaktion** Suse Hartmann, Peter Rautenberg

---

**Gestaltung** Ulrike Sommer, kontakt@grafik-sommer.de  
Ulrike Steffel, info@ulrikesteffel.de

---

**Fotos dieser Ausgabe** Wir danken allen KünstlerInnen und  
FotografInnen für die Überlassung der Fotos.

---

## GASTATELIER GOLDBEKHOFF

---

**Das passt sich gut für Henning Klees.** Kurzfristig schien seine Arbeit wegen Ateliermangel gefährdet, nun kann der Maler und Fotokünstler ein Jahr lang im Gastatelier des Goldbekhofs geplante Ausstellungsprojekte angehen und auch großformatige Arbeiten gestalten.

Die Förderung der Miete und Nebenkosten übernimmt diesmal eine Stiftung, die im Hintergrund bleiben möchte, nachdem jahrelang die ehemals im Hof ansässige Firma Schülke & Mayr das Atelier gesponsert hatte.

---

[www.goldbekhof.de](http://www.goldbekhof.de)



---

## ANZEIGE?

Gerne!  
[peter.rautenberg@goldbekhaus.de](mailto:peter.rautenberg@goldbekhaus.de)  
Fon 27 87 02 10

---

## INFORMATION IM STADTTEIL

---

### ALLERLEIRAUH E.V.

Beratung für Mädchen, junge Frauen, Mütter und pädagogische Fachkräfte (bei sexuellem Missbrauch)  
Menckesallee 13, Fon 29834483, [info@allerleirauh.de](mailto:info@allerleirauh.de)

---

### ARBEITSLOSEN-TELEFONHILFE E.V.

Humboldtstr. 58, Fon 0800-111 04 44 (kostenlos für HH)  
[zentrum@arbeitslosen-telefonhilfe.de](mailto:zentrum@arbeitslosen-telefonhilfe.de)  
[www.arbeitslosen-telefonhilfe.de](http://www.arbeitslosen-telefonhilfe.de)

---

### BAUSPIELPLATZ POSSMOORWIESE

Ecke Possmoorweg / Barmbeker Straße  
Fon 279 69 58

---

### BETREUUNGSVEREIN Hamburg-Nord e.V.

Informationen über Vorsorgevollmacht, Betreuungsverfügung und PatientInnenverfügung, Wohldorfer Straße 9  
Fon 272877-80, [www.bhn-ev.de](http://www.bhn-ev.de)

---

### BIFF-WINTERHUDE

Beratung und Information für Frauen, Moorfuhrweg 9b  
Fon 040-280 79 07

---

### DAS BERATUNGSZENTRUM

sehen – hören – bewegen – sprechen für Eltern und Kinder, Jugendliche, Erwachsene, Eppendorfer Landstraße 59  
Fon 428 04 25 45,  
[beratungszentrum@hamburg-nord.hamburg.de](mailto:beratungszentrum@hamburg-nord.hamburg.de)

---

### BODELSCHWINGH DIAKONIESTATION AMBULANTE PFLEGE

Formannstr.19, Fon 279 41 41, täglich 8 – 18 Uhr  
(nur Telefon!) [www.bodelschwingham.com](http://www.bodelschwingham.com)

---

### **BODELSCHWINGH AMBULANTER HOSPIZ- DIENST WINTERHUDE**

Forsmannstr. 19, Fon 27 80 57 58 | [www.bodelschwingh.com](http://www.bodelschwingh.com)

---

### **BÜCHERHALLE WINTERHUDE**

Winterhuder Marktplatz 6 (EKZ Forum Winterhude)  
Fon 279 26 25, [winterhude@buecherhallen.de](mailto:winterhude@buecherhallen.de)

---

### **DOKUMENTATIONSSTELLE JUNGENARBEIT**

c/o Stadttei Iverein »Im Tarpenwinkel« e.V.  
Käkenkamp 3, Mobil 0173-916 50 30, [www.jungenarbeit.info](http://www.jungenarbeit.info)

---

### **GESPRÄCHSKREIS FÜR ÄLTERE**

im Goldbekhaus, jeder 4. Mittwoch im Monat 15 – 16:30 Uhr  
Fon 691 01 58

---

### **HUDE**

Wohnraum für Jugendliche, Gottschedstr. 6, Fon 279 64 74

---

### **JARRESTADT-LEBEN E.V. + JARRESTADT-ARCHIV**

Wiesendamm 123, Fon 279 18 17

---

### **JUGENDTREFF JARRESTADT**

Kaemmererufer 23, Fon 27 88 08 50

---

---

### **JUGENDBERATUNGSZENTRUM**

der Ev. Stiftung Bodelschwingh  
Barmbeker Str. 71, Fon 279 44 59, [www.bodelschwingh.com](http://www.bodelschwingh.com)

---

### **LEBEN MIT BEHINDERUNG HAMBURG**

Beratung, Integrative Freizeit für Kinder, Jugendliche und Erwachsene u.v.m., Südring 36, Fon 270 790-0

---

### **MÄDCHENTREFF BACHSTRASSE**

Bachstraße 98, Fon 220 90 73

---

### **MIETER HELFEN MIETERN**

Patienteninitiative, Moorfuhrweg 9e, Do 18.30 – 19.30 Uhr

---

### **MIETERINFORMATION DER SPD**

Forsmannstr. 14, Mi 19 bis 20 Uhr

---

### **NOT RUF**

Beratungsstelle für vergewaltigte Frauen und Mädchen e.V.  
Beethovenstraße 60, Fon 255566 (AB wird tägl. abgehört)  
[notruf-hamburg@t-online.de](mailto:notruf-hamburg@t-online.de)

---

### **PATIENTENINITIATIVE E.V.**

Moorfuhrweg 9e, Fon 279 64 65

---

### **STADTPARK VEREIN E.V.**

Fon 42804-2294

---

### **TAUSCHRAUSCH WINTERHUDE / EPPENDORF E.V.**

c/o Kulturhaus Eppendorf, Martinistr. 40  
[tauschrausch-winterhude@gmx.de](mailto:tauschrausch-winterhude@gmx.de)  
[www.tauschrausch-winterhude.de](http://www.tauschrausch-winterhude.de)

---



### **Fachanwälte für Arbeitsrecht**

Mühlenkamp 63  
Telefon 040 - 27 20 50  
[www.ra-janssen.de](http://www.ra-janssen.de)

22303 Hamburg  
Telefax 040 - 27 22 12  
[info@ra-janssen.de](mailto:info@ra-janssen.de)

# Bewerbungsberatung

Von der Wahl der richtigen Strategie bis hin zur Umsetzung im Vorstellungsgespräch – ich begleite Sie professionell in allen Bewerbungsfragen auf Ihrem Weg in eine bessere berufliche Zukunft.

**Private und berufliche Standortbestimmung –  
Karriereplanung – Erstellen von Bewerbungsunterlagen  
Überzeugen im Vorstellungsgespräch – Coaching**

**Axel-M. Schröder - Fon: 040 / 5110263 - [www.venestra.de](http://www.venestra.de)**

Wöchentliche Kurse, überregionale Seminare

# Qigong



# Taijiquan



Schule für berührende und bewegende Kunst  
Wilhelm Mertens

Taiji-Lehrer-  
Ausbildung

Herbst 2011 bis Sommer 2014

Alle Informationen: [www.wilhelmertens.de](http://www.wilhelmertens.de) + Tel 040 - 460 20 47

